

## BORSA İSTANBUL

BİST 100 endeksi günü %2,61 yükselişle 9.911,07 puandan tamamladı. BİST 100 endeksi gün içinde en düşük 9.748,03 en yüksek ise 10.029,83 seviyesinden işlem gördü. Toplam işlem hacmi ise 187,5 milyar TL düzeyinde gerçekleşti.

En fazla işlem gören sektör endeksi 90,4 milyar TL ile BİST MALİ endeksi olurken, en fazla değer kazanan sektör endeksi %6,41 ile BİST BANKA endeksi oldu. En fazla değer kaybeden sektör endeksi ise -%1,42 ile BİST TEKSTİL, DERİ endeksi oldu.

XU100 endeksi içerisinde işlem gören 72 hissenin fiyatı yükselirken, 26 hissenin fiyatı düşmüştür. 2 hissenin ise fiyatı değişmedi.

Borsa İstanbul'un toplam işlem hacmi bir önceki işlem gününe göre %28,78 yükselişle (41,9 milyar TL) 187,5 milyar TL oldu. 5 günlük ortalama işlem hacmi 157,9 milyar TL düzeyinde gerçekleşirken son gün işlem hacmi ortalamaya göre %18,74 artış kaydetmiştir.

## PİYASA GÜNDEMİ

Trump'ın bugün itibarıyla Kanada ve Meksika'ya uygulanacak %25 oranındaki gümrük vergisinin yanı sıra Çin'e uygulanan vergilerin de %20'ye yükseltileceğini söylemesiyle ticaret savaşları endişesi arttı. Ek olarak, ABD/fabrika çıkış fiyatları yaklaşık 3 yılın zirvesine çıkması piyasalardaki endişelerin pekiştirirken Amerikan borsaları dün sert düşüşlerle tamamlandı. Bu sabah Asya'da da düşüşler var. Avrupa borsalarının vadeli işlemleri de satıcı. Güvenli liman olarak görülen Risklerin yükselmesiyle ABD 10 yıllık tahvilin faizi %4,11 ile Ekim'den bu yana en düşük seviyeye geriledi. Trump'ın bugün kongrede yapacağı açıklamalar piyasalardaki volatilitiyi artırabilir.

Şubat ayında TÜFE %2,27, yıllık %39,05 olarak açıklandı. Beklentilerin altında kalan TÜFE sonrası, PPK'dan faiz indirimi beklentilerinin artması iyimserliği artırdı. Özellikle bankacılık endeksindeki %6,4'lük yükseliş dikkat çekiciydi. BİST100 endeksi için Perşembe günü yapılacak PPK faiz kararı toplantısı sonrasındaki açıklamalar çok önemli olacaktır. Borsa İstanbul'a grafiksel olarak baktığımızda ise dün 10bin üzerine geçmesine rağmen kazanımlarının bir kısmını geri veren endekste 9900-9800 destek aralığının önemli olduğu düşüncesindeyiz.

## DÖVİZ PİYASASI

	Son	Gün %	Haf.%	Ay %
USDTRY	36,4394	-0,08	0,01	1,28
EURTRY	38,2304	1,02	0,18	3,13
GBPTRY	46,3141	0,74	0,61	3,71
EURUSD	1,0482	0,79	0,16	1,82
GBPUSD	1,2697	0,92	0,59	2,37

## DÖVİZ SEPETLERİ

	Son	Gün %	Haf. %	Ay %
Döviz Sepeti	37,1691	-0,36	-0,19	1,78
Dolar Endeksi (DXY)	106,7470	-0,76	0,14	-2,06

## TAHVİL PİYASASI

Tahvil Faizleri	Son	Ö.Gün	Ö.Haf.	Ö.Ay
TL Referans Faiz	44,7%	44,6%	44,7%	44,5%
Türkiye 2 Yıllık	34,9%	35,9%	36,7%	36,0%
Türkiye 10 Yıllık	23,5%	24,2%	23,6%	23,7%
Almanya 10 Yıllık	2,5%	2,4%	2,5%	2,4%
ABD 2 Yıllık	4,0%	4,0%	4,2%	4,3%
ABD 10 Yıllık	4,2%	4,2%	4,4%	4,5%
ABD10y 2y Farkı	19,9bp	22,2bp	22,1bp	27,8bp

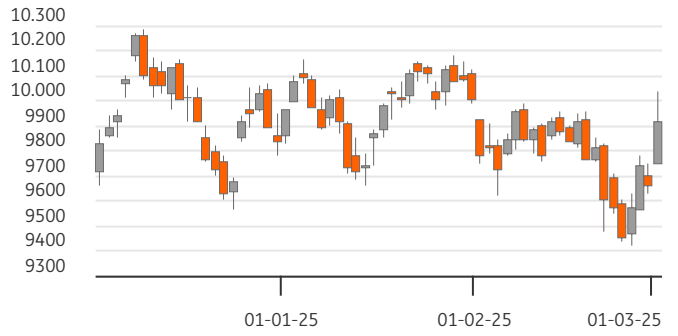
## EMTİA PİYASASI

Emtia	Son	Gün %	Haf. %	Ay %
Altın Ons	2.890,8	1,11	-2,03	2,63
Gümüş Ons	31,6	1,57	-2,28	0,31
Brent	71,3	-2,30	-4,10	-5,77
Gram Altın	3.384,0	0,99	-2,09	3,96

## BORSA İSTANBUL ENDEKSLERİ

Performans	Kapanış	İşlem Hacmi	Gün %	Haf. %	Ay %	Yb %
BİST-100	9.911	145.385.963.645	2,6	3,5	1,4	0,8
BİST-30	11.121	124.556.363.683	3,1	4,5	2,5	3,4
BİST Sanayi	12.198	40.552.669.576	0,5	0,4	-1,7	-6,6
BİST Banka	16.125	53.728.580.163	6,4	10,7	11,2	10,8
BİST Tüm	11.481	187.491.810.602	2,0	2,8	1,5	0,2
Son ve Önceki Dönem		Son	Ö. Haf	Ö. Ay	Yılbaşı	Ö. Yıl
Yab.Takas Oranları (%)		37,05	37,15	36,94	36,99	35,93

## BİST 100 ENDEKSİ



## BİST-100 EN ÇOK DÜŞENLER

	Değ.%	Kapanış	Hacim		Hacim	Kapanış	Değ.%
MAGEN	-4,08	24,90	159,9	YKBNK	13.749	31,16	5,99
OYAKC	-3,60	26,80	654,6	AKBNK	13.690	73,00	8,47
ANSGR	-2,61	104,40	457,5	ISCTR	13.043	15,87	4,61
BSOKE	-2,55	12,60	178,6	GARAN	8.179	137,50	6,84
ENERY	-2,47	217,20	171,8	KCHOL	7.469	153,00	0,39

## BİST-100 PARA GİRİŞİ

## BİST-100 EN ÇOK YÜKSELENLER

	Değ. %	Kapanış	Hacim		Hacim	Kapanış	Değ.%
DOAS	10,00	190,30	694,0	THYAO	15.487	314,50	2,03
FENER	9,95	52,80	751,5	YKBNK	13.749	31,16	5,99
AKBNK	8,47	73,00	13.689,5	AKBNK	13.690	73,00	8,47
GARAN	6,84	137,50	8.179,0	ISCTR	13.043	15,87	4,61
MIATK	6,58	34,32	956,8	GARAN	8.179	137,50	6,84

## BİST-100 HACMİ EN YÜKSEKLER

	Değ. %	Kapanış	Hacim		Hacim	Kapanış	Değ.%
DOAS	10,00	190,30	694,0	THYAO	15.487	314,50	2,03
FENER	9,95	52,80	751,5	YKBNK	13.749	31,16	5,99
AKBNK	8,47	73,00	13.689,5	AKBNK	13.690	73,00	8,47
GARAN	6,84	137,50	8.179,0	ISCTR	13.043	15,87	4,61
MIATK	6,58	34,32	956,8	GARAN	8.179	137,50	6,84

BİST-100	2022/12	2023/12	2024/12	3 Yıl Ort	Cari
F/K Oranı	6,07	8,14	11,63	8,6%	12,29
PD/DD Oranı	1,55	1,20	1,48	1,4%	1,58
Net Kar Marjı	10,3%	11,1%	6,7%	9,3%	17,1
Aktif Karlılığı	6,1%	5,3%	2,7%	4,7%	6,4
Özsermaye Karlılığı	32,7%	25,4%	13,8%	24,0%	17,5

Endeks ve Döviz Sözleşmeleri	Gün %	Açık Pozis. (AP)	AP Değ.
F_XU0300425	3,05	665.223	-48.959
F_XAUUSD0425	1,39	113.511	-31.345
F_USDTRY0325	-0,38	1.095.870	-382.824
F_EURUSD0325	0,71	29.673	-12.367
F_EURTRY0325	0,25	10.027	-7.411

Ülke	Endeks	Kapanış	Gün %	Haf.%	Ay %
ABD	S&P 500	5.850	-1,8%	-2,2%	-2,4%
	DOW 30	43.191	-1,5%	-0,6%	-2,8%
	NASDAQ	18.350	-2,6%	-4,9%	-5,4%
Fransa	CAC40	8.200	1,1%	1,3%	4,4%
Almanya	DAX	23.147	2,6%	3,2%	8,0%
İngiltere	FTSE	8.871	0,7%	2,5%	3,4%
Japonya	NIKKEI 225	37.785	1,7%	-2,6%	-1,9%



## BİST ENDEKSLERİ DESTEK DİRENÇ - HAREKETLİ ORTALAMA - PERFORMANS TABLOSU

Endeks	Kapanış	Destekler		Pivot	Dirençler		Hareketli Ortalamalar			Performans			
		Destek 2	Destek 1		Direnç 1	Direnç 2	5 HO	20 HO	50 HO	Gün. %	Haf. %	Aylık %	Yıllık %
XU100	9.911,07	9.614,51	9.762,79	9.896,31	10.044,59	10.178,11	9.667,13	9.772,92	9.874,15	2,6%	3,5%	1,4%	8,9%
XU050	8.838,23	8.548,52	8.693,37	8.822,20	8.967,05	9.095,88	8.603,17	8.682,56	8.751,78	2,9%	4,1%	2,0%	11,5%
XU030	11.121,49	10.728,19	10.924,84	11.096,40	11.293,05	11.464,61	10.814,21	10.884,38	10.935,13	3,1%	4,5%	2,5%	16,1%
XUSIN	12.198,28	12.111,70	12.154,99	12.238,27	12.281,56	12.364,84	12.091,82	12.353,51	12.703,76	0,5%	0,4%	-1,7%	-15,3%
XUMAL	12.119,64	11.623,61	11.871,63	12.083,29	12.331,31	12.542,97	11.718,70	11.582,13	11.768,70	3,4%	5,8%	5,8%	25,6%
XBANK	16.124,95	14.899,46	15.512,21	15.980,14	16.592,89	17.060,82	15.263,27	14.769,14	14.875,59	6,4%	10,7%	11,2%	64,8%

## BİST 30 HİSSELERİ DESTEK DİRENÇ - HAREKETLİ ORTALAMA - PERFORMANS TABLOSU

Hisse	Kapanış	Destekler		Pivot	Dirençler		Hareketli Ortalamalar			Performans			
		Destek 2	Destek 1		Direnç 1	Direnç 2	5 HO	20 HO	50 HO	Gün. %	Haf. %	Aylık %	Yıllık %
AEFES	172,10	169,43	170,77	172,63	173,97	175,83	170,06	166,58	175,09	-0,4%	6,2%	9,2%	16,1%
AKBNK	73,00	65,93	69,47	71,73	75,27	77,53	68,35	65,35	65,28	8,5%	12,7%	14,4%	89,0%
ALARK	77,55	75,48	76,52	77,78	78,82	80,08	76,48	81,47	87,21	1,8%	0,3%	-6,8%	-38,7%
ASELS	98,05	91,05	94,55	97,05	100,55	103,05	89,70	84,71	81,64	4,9%	17,1%	11,1%	65,9%
ASTOR	111,80	106,60	109,20	112,00	114,60	117,40	108,24	111,82	116,64	2,3%	3,0%	-7,1%	-6,7%
BIMAS	525,50	505,17	515,33	521,67	531,83	538,17	512,60	539,40	528,92	3,9%	2,1%	-2,2%	40,6%
EKGYO	15,12	14,18	14,65	15,05	15,52	15,92	14,16	14,11	14,17	5,0%	12,2%	4,1%	33,3%
ENKAI	48,32	46,84	47,58	48,40	49,14	49,96	48,54	49,96	49,90	-0,5%	-3,1%	3,2%	34,3%
EREGL	22,50	22,09	22,29	22,59	22,79	23,09	22,18	22,72	23,25	0,8%	1,7%	3,8%	-0,8%
FROTO	891,00	875,00	883,00	893,50	901,50	912,00	888,40	907,30	921,49	1,0%	-0,1%	0,8%	-7,0%
GARAN	137,50	125,30	131,40	136,20	142,30	147,10	129,14	128,39	129,40	6,8%	9,7%	10,4%	132,5%
HEKTS	3,39	3,31	3,35	3,39	3,43	3,47	3,36	3,46	3,69	2,1%	0,6%	-2,9%	-51,4%
ISCTR	15,87	14,82	15,35	15,89	16,42	16,96	15,20	14,38	14,21	4,6%	10,9%	16,3%	52,0%
KCHOL	153,00	149,87	151,43	154,47	156,03	159,07	151,56	156,35	169,85	0,4%	1,7%	-5,5%	-4,1%
KONTR	30,24	29,43	29,83	30,55	30,95	31,67	30,64	32,95	35,91	0,8%	-4,6%	-11,2%	-65,8%
KOZAL	23,16	22,08	22,62	23,06	23,60	24,04	23,08	23,84	23,24	3,4%	-0,4%	5,5%	1,7%
KRDMD	28,38	27,45	27,91	28,27	28,73	29,09	27,21	27,69	27,35	2,5%	4,3%	6,3%	4,6%
MGROS	572,50	558,17	565,33	572,17	579,33	586,17	561,90	573,95	554,88	1,9%	2,2%	-0,3%	19,2%
PETKM	16,57	16,20	16,39	16,59	16,78	16,98	16,47	16,70	17,50	1,5%	-0,5%	-2,0%	-30,2%
PGSUS	247,20	233,40	240,30	245,00	251,90	256,60	237,90	237,91	228,28	3,4%	3,6%	6,3%	45,0%
SAHOL	100,40	95,07	97,73	100,87	103,53	106,67	96,39	98,09	99,11	3,7%	3,8%	4,4%	33,4%
SASA	3,57	3,52	3,54	3,60	3,62	3,68	3,51	3,52	3,78	1,1%	1,1%	1,7%	-26,4%
SISE	35,52	35,08	35,30	35,72	35,94	36,36	35,86	36,68	39,01	0,2%	-1,6%	-3,8%	-28,5%
TCELL	100,50	97,90	99,20	100,85	102,15	103,80	103,68	105,60	101,77	-0,2%	-3,1%	-4,8%	56,3%
THYAO	314,50	304,67	309,58	314,67	319,58	324,67	310,30	314,23	304,62	2,0%	1,6%	0,2%	13,2%
TOASO	198,50	194,30	196,40	198,60	200,70	202,90	198,44	205,27	207,92	1,8%	-2,1%	-13,8%	-18,0%
TTKOM	48,68	47,71	48,19	48,87	49,35	50,03	48,81	49,34	47,78	1,0%	-0,1%	-4,5%	55,5%
TUPRS	128,90	126,83	127,87	129,63	130,67	132,43	127,10	132,23	139,28	-0,1%	2,3%	-7,0%	-10,6%
ULKER	113,70	110,10	111,90	113,20	115,00	116,30	111,50	118,23	116,71	3,0%	2,6%	-4,5%	7,3%
YKBNK	31,16	28,95	30,05	31,01	32,11	33,07	29,56	28,93	30,28	6,0%	10,0%	7,0%	44,5%





## BİST 30 HİSSELERİ TEMEL VERİLER

Hisse	Çarpanlar		Piy.Değ.(Mn USD)		Karlılık				Büyüme			Borç.	YP
	F/K	PD/DD	Cari	Son Bilanço Dönemi	Aktif Karlılık	Özser. Karlılık	FAVÖK Marjı	Net Kar Marjı	Net Satış Çeyrek	FAVÖK Çeyrek	Net Kar Çeyrek	Net Borç /FAVÖK	Net Poz. (Mn USD)
AEFES	5,17	1,19	2.801	3.410	5,0%	22,0%	20,6%	9,0%	2,8%	1,4%	41,6%	0,60	582
AKBNK	8,96	1,58	10.434	9.574	2,0%	18,8%	-	24,9%	18,3%	-	2,2%	-	458
ALARK	6,82	0,61	927	1.205	0,2%	0,4%	16,1%	62,4%	-1,3%	68,5%	609,2%	-	-136
ASELS	29,23	3,19	12.290	9.386	6,6%	11,5%	26,6%	15,4%	172,7%	221,6%	356,9%	0,53	723
ASTOR	22,20	5,36	3.067	3.227	17,4%	26,1%	23,7%	19,3%	33,4%	-13,7%	-24,7%	-0,75	94
BIMAS	14,82	3,16	8.771	8.839	8,6%	21,2%	4,3%	3,5%	15,3%	26,4%	-3,8%	0,86	-1
EKGYO	17,89	0,70	1.579	1.340	2,6%	5,8%	19,7%	28,7%	72,2%	86,6%	730,6%	0,40	-
ENKAI	11,93	1,11	7.969	7.973	6,1%	7,9%	21,7%	23,4%	13,8%	-1,8%	-0,9%	-5,43	538
EREGL	11,68	0,66	4.329	4.849	3,7%	6,4%	4,8%	4,9%	13,1%	-41,9%	236,5%	3,06	86
FROTO	8,05	2,71	8.594	9.335	12,1%	35,2%	5,5%	6,9%	34,3%	8,5%	54,1%	2,54	-2.151
GARAN	6,27	1,75	15.874	14.833	4,1%	32,1%	-	43,4%	15,6%	-	14,2%	-	782
HEKTS	-	3,63	786	1.105	-9,1%	-34,3%	-82,6%	-97,0%	-20,4%	-	-	-	-98
ISCTR	8,72	1,25	10.905	9.610	1,6%	15,5%	-	30,9%	37,8%	-	95,7%	-	-470
KCHOL	297,08	0,73	10.665	12.858	0,0%	0,2%	5,3%	0,5%	17,2%	31,0%	-	3,77	221
KONTR	40,94	4,12	540	841	6,3%	26,1%	19,7%	3,3%	1,6%	-15,9%	-81,4%	5,06	-77
KOZAL	30,79	2,67	2.039	2.181	2,2%	2,5%	30,1%	41,7%	-11,0%	-16,2%	-	-3,16	-8
KRDMD	13,55	0,67	609	616	-5,4%	-9,9%	5,3%	-6,7%	31,5%	34,4%	-	0,26	-558
MGROS	16,29	1,92	2.849	2.390	5,5%	17,0%	7,6%	4,2%	15,9%	51,5%	422,4%	-0,44	33
PETKM	2,16	0,68	1.154	1.685	-0,1%	-0,3%	-4,9%	-17,4%	-8,0%	-	-	-	-1.297
PGSUS	5,33	1,64	3.397	3.510	5,2%	20,4%	40,0%	27,0%	50,8%	98,6%	170,8%	3,53	-422
SAHOL	-	0,74	5.796	5.725	-0,5%	-5,1%	5,3%	-1,5%	30,7%	60,4%	-	1,44	709
SASA	8,56	1,29	4.300	5.063	8,1%	17,0%	8,9%	7,6%	17,4%	-40,8%	-57,7%	11,81	-
SISE	21,66	0,58	2.991	3.611	1,2%	2,6%	3,1%	-2,3%	15,0%	-49,7%	-	6,82	-400
TCELL	9,40	1,18	6.077	5.796	6,7%	12,9%	42,2%	6,0%	29,4%	27,6%	-79,2%	0,40	-231
THYAO	3,83	0,64	11.930	11.009	9,3%	19,9%	14,3%	12,7%	-12,8%	-53,3%	-52,4%	2,02	-6.653
TOASO	19,01	2,11	2.728	2.911	5,1%	10,4%	2,3%	0,6%	54,7%	182,2%	-37,7%	0,87	376
TTKOM	6,64	1,26	4.683	5.113	2,2%	4,7%	40,4%	2,8%	22,4%	12,2%	-19,4%	1,01	46
TUPRS	13,56	0,88	6.827	7.762	3,7%	6,4%	5,0%	2,2%	7,6%	-29,6%	-38,8%	-1,08	-94
ULKER	6,99	1,55	1.154	1.517	6,4%	24,5%	15,9%	2,6%	18,9%	-3,4%	-62,7%	1,70	-202
YKBNK	9,07	1,37	7.235	7.343	1,4%	15,6%	-	15,5%	28,6%	-	32,2%	-	201

## TEMETTÜ TAKVİMİ

Kod	Piyasa Değeri (Bin TL)	Net Kar (Bin TL)	Brüt Tem. Tutarı (Bin TL)	Tem. Dağ. Oranı	Hisse Başına Brüt Tutar	Hisse Başına Net Tutar	Tem. Verimi	Tem. Dağıtım Tarihi	Tem. Ödeme Kalan Gün	Tem. Ödeme Bilgisi
AKCNS	33.005.474,57	1.672.507,00	1.200.000	71,75%	6,27	5,33	3,64%	24.03.2025	21	24.03.2025
NUHCM	38.379.574,80	1.834.507,05	1.517.157	82,70%	10,10	8,59	3,95%	25.03.2025	22	Avans : 25.03.2025
AGESA	25.938.000,00	2.754.603,62	1.000.000	36,30%	5,56	4,72	3,86%	26.03.2025	23	26.03.2025
AKBNK	379.600.000,00	42.366.070,00	6.354.400	15,00%	1,22	1,04	1,67%	26.03.2025	23	26.03.2025
ANHYT	43.258.000,00	4.070.032,68	2.500.000	61,42%	5,81	4,94	5,78%	26.03.2025	23	26.03.2025
ANSGR	52.200.000,00	10.877.686,96	2.100.000	19,31%	4,20	3,57	4,02%	28.03.2025	25	28.03.2025
BRISA	24.516.140,91	1.518.775,31	649.777	42,78%	2,13	1,81	2,65%	28.03.2025	25	28.03.2025
EGEEN	27.720.000,00	853.027,00	166.950	19,57%	53,00	45,05	0,60%	28.03.2025	25	28.03.2025
FMIZP	4.211.653,05	108.999,74	10.066	9,23%	0,71	0,60	0,24%	28.03.2025	25	28.03.2025
AYGAZ	31.761.210,83	2.122.621,00	2.758.500	129,96%	12,55	10,67	8,69%	02.04.2025	30	02.04.2025



## ŞİRKETLERDEN HABERLER

EUREN	03.03.2025 22:02 Europen Endüstri İnşaat Sanayi ve Ticaret A.Ş. 31.12.2024 Faaliyet Raporu <a href="#">Haberin Devamı</a>
OZATD	03.03.2025 21:47 Özata Denizcilik Sanayi Ve Ticaret A.Ş. 2024 YILI FAALİYET RAPORU <a href="#">Haberin Devamı</a>
KOPOL	03.03.2025 21:41 Koza Polyester Sanayi Ve Ticaret A.Ş. Faaliyet Raporu <a href="#">Haberin Devamı</a>
AVPGY	03.03.2025 21:34 Avrupakent Gayrimenkul Yatırım Ortaklığı A.Ş. Sorumluluk Beyanı <a href="#">Haberin Devamı</a>
AVPGY	03.03.2025 21:09 Avrupakent Gayrimenkul Yatırım Ortaklığı A.Ş. 2024 Yılı Yönetim Kurulu Faaliyet Raporu <a href="#">Haberin Devamı</a>
TURSG	03.03.2025 20:49 Türkiye Sigorta A.Ş. 2024 Faaliyet Raporu Sorumluluk Beyanı <a href="#">Haberin Devamı</a>
TURSG	03.03.2025 20:45 Türkiye Sigorta A.Ş. 2024 Entegre Faaliyet Raporu <a href="#">Haberin Devamı</a>
TURSG	03.03.2025 20:39 Türkiye Sigorta A.Ş. 2024 Entegre Faaliyet Raporu <a href="#">Haberin Devamı</a>
AYGAZ	03.03.2025 20:16 Aygaz A.Ş. Genel Kurul İşlemlerine İlişkin Bildirim <a href="#">Haberin Devamı</a>
AYGAZ	03.03.2025 20:16 Aygaz A.Ş. Güncellenen Kâr Dağıtım Politikasının Genel Kurul Onayına Sunulması <a href="#">Haberin Devamı</a>
AYGAZ	03.03.2025 20:15 Aygaz A.Ş. 2024 Yılı Kar Dağıtım Önerisi <a href="#">Haberin Devamı</a>
ADEL	03.03.2025 20:06 Adel Kalemcilik Ticaret Ve Sanayii A.Ş. 2024 Yılı Faaliyet Raporu Sorumluluk Beyanı <a href="#">Haberin Devamı</a>
ADEL	03.03.2025 20:06 Adel Kalemcilik Ticaret Ve Sanayii A.Ş. 31.12.2024 Faaliyet Raporu <a href="#">Haberin Devamı</a>
ADEL	03.03.2025 20:06 Adel Kalemcilik Ticaret Ve Sanayii A.Ş. Finansal Rapor <a href="#">Haberin Devamı</a>
LIDER	03.03.2025 20:01 LDR Turizm A.Ş. LDR Turizm A.Ş. 31.12.2024 Tarihli Faaliyet Raporu <a href="#">Haberin Devamı</a>
LIDER	03.03.2025 20:01 LDR Turizm A.Ş. LDR TURİZM A.Ş. 31.12.2024 Tarihli Finansal Tablolar <a href="#">Haberin Devamı</a>
TRCAS	03.03.2025 19:53 Turcas Petrol A.Ş. Turcas Petrol A.Ş. 01.01.2024 - 31.12.2024 Dönemi Yönetim Kurulu Faaliyet Raporu <a href="#">Haberin Devamı</a>
TRCAS	03.03.2025 19:52 Turcas Petrol A.Ş. Turcas Petrol A.Ş. 01.01.2024 - 31.12.2024 Dönemi TFRS Rapor <a href="#">Haberin Devamı</a>
HTTBT	03.03.2025 19:51 Hitit Bilgisayar Hizmetleri A.Ş. Olağan Genel Kurul Daveti ve Bilgilendirme Dokümanı <a href="#">Haberin Devamı</a>
SAHOL	03.03.2025 19:35 Hacı Ömer Sabancı Holding A.Ş. Yönetim Kurulu'nun Kar Payı Dağıtım Teklifi <a href="#">Haberin Devamı</a>

## ING Yatırım Menkul Değerler A.Ş.

**Unvan** : ING Yatırım Menkul Değerler A.Ş.  
**Adres** : Reşit Paşa Mahallesi Eski Büyükdere Cad. No:8 Kat:10 34467 Sarıyer/İstanbul  
**E-Posta** : ingyatirim@ingyatirim.com.tr  
**Tel** : 0850 222 0 600

## YASAL UYARI

Bu Bülten; bir veya daha fazla sermaye piyasası aracı veya bunları ihraç eden ortaklıklar ve kuruluşlar ile piyasa eğilimleri hakkında, belirli bir kişiye veya mali durumları, risk ve getiri tercihleri benzer nitelikteki bir gruba yönelik olmamak kaydıyla, ING Yatırım Menkul Değerler A.Ş. müşterilerine ve/veya dağıtım kanallarına yönelik olarak ING Yatırım Menkul Değerler A.Ş.'nin anlaşmalı olduğu dışarıdan hizmet sağlayıcı kuruluşlar tarafından hazırlanmakta olup, Bu Bülten içerisinde sunulan bilgi, analiz, veri ve yorumlar yatırım danışmanlığı faaliyeti kapsamında değildir. Bu Bülten; genel nitelikte yorum ve tavsiye sunulması amacıyla, sermaye piyasası araçlarının mevcut veya gelecekteki fiyat veya değerlerine ilişkin araştırmalardan veya diğer bilgilerden yararlanılarak genel yatırım tavsiyesi olarak hazırlanmaktadır. Yatırım danışmanlığı hizmeti, yetkili kuruluşlar tarafından kişilerin risk ve getiri tercihleri dikkate alınarak kişiye özel sunulmakta olup, genel yatırım tavsiyeleri ise kişiye özel olmayan yatırım stratejileri veya tavsiyeleri içermektedir. Bu sebeple, Bu Bülten içerisinde sunulan bilgi, analiz, veri ve yorumlar mali durumunuz ile risk ve getiri tercihlerinize uygun olmayabileceği gibi, sadece Bu Bülten'e dayanılarak yatırım kararı verilmesi beklentilerinize uygun sonuçlar doğurmayabilir.

